



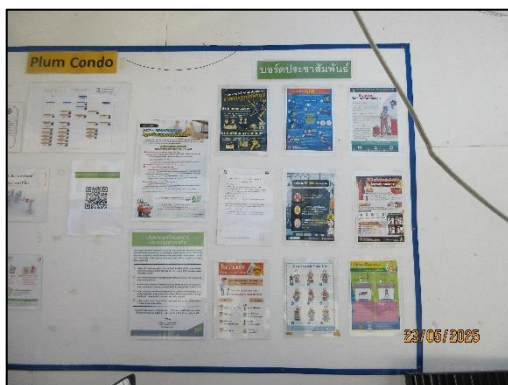
รูปที่ 1 กล่องรับความคิดเห็นบริเวณด้านหน้าโครงการ



รูปที่ 2 รั้วล้อมรอบพื้นที่โครงการ



รูปที่ 3 รื้อบริเวณแนวเขตที่ดินโครงการด้านทิศเหนือติดกับหมู่บ้านรัตนวิเศษ



รูปที่ 4 การติดป้ายประชาสัมพันธ์ และตารางมาตรการป้องกันและแก้ไขผลกระทบสิ่งแวดล้อม



รูปที่ 5 ภาพอาคาร



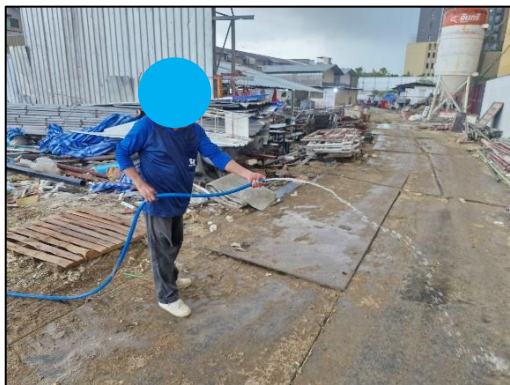
รูปที่ 6 ผลการตรวจวัดคุณภาพสิ่งแวดล้อมของโครงการ



รูปที่ 7 ป้ายกำหนดความเร็วของยานพาหนะ



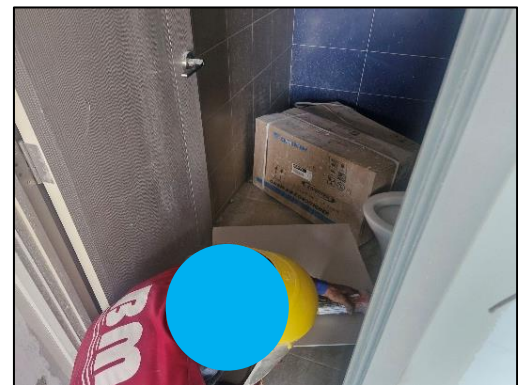
รูปที่ 8 การใช้ผ้าคลุมกระบะรถบรรทุก



รูปที่ 9 การฉีดพรมน้ำบริเวณพื้นที่ก่อสร้าง



รูปที่ 10 การปรับปรุงพื้นที่และก่อสร้างเฉพาะภายในขอบเขตที่ดินของโครงการ



รูปที่ 11 การตัด หรือเจียร ทำในพื้นที่ผนังปิดด้านข้าง 3 ด้าน



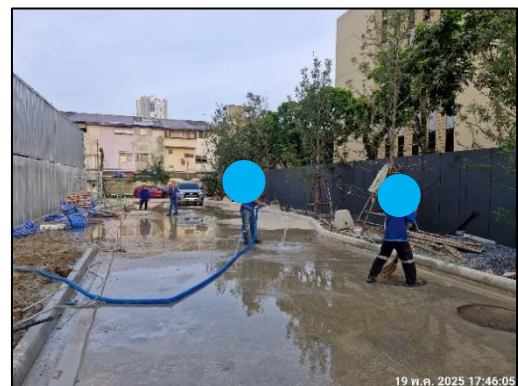
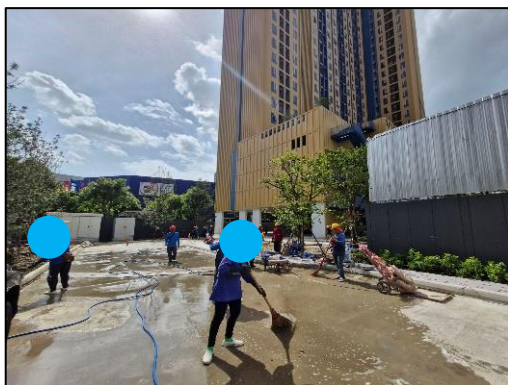
รูปที่ 12 การวางกองวัสดุในบริเวณพื้นที่ก่อสร้าง



รูปที่ 13 การใช้คอนกรีตที่หล่อมาจากข้างนอกโครงการ



รูปที่ 14 บริเวณทางเข้า-ออกของโครงการ



รูปที่ 15 การรักษาพื้นผิวบริเวณปากทางเข้า-ออก



รูปที่ 16 การกองวัสดุที่มีฝุ่น



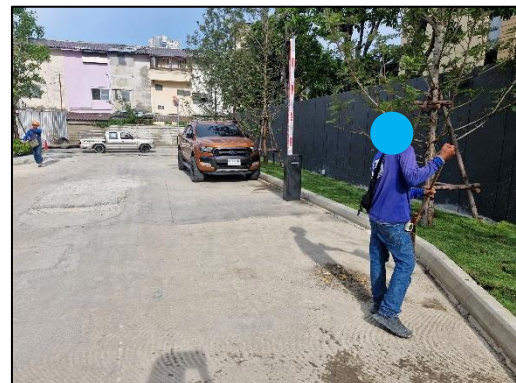
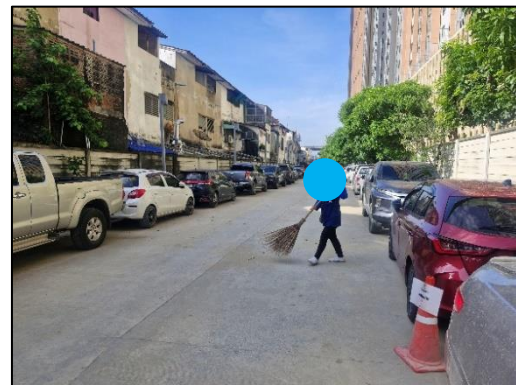
รูปที่ 17 รถบรรทุกมารับเศษวัสดุที่เหลือใช้ไปกำจัด



รูปที่ 18 จุดทำความสะอาดล้อรถบรรทุก ปัจจุบันเป็นทางเข้า-ออกโครงการ



รูปที่ 19 เปลี่ยนจุดล้างล้อเป็นทางเข้า-ออกโครงการ



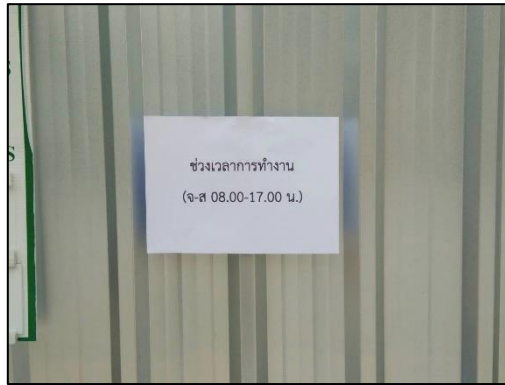
รูปที่ 20 พนักงานคอยกวาดเศษดิน ทราช ที่ตกหล่นบริเวณด้านหน้าโครงการ และบริเวณใกล้เคียง



รูปที่ 21 แผ่นเหล็กปูบริเวณภายในพื้นที่โครงการที่รถวิ่งผ่าน



รูปที่ 22 การติดป้ายประชาสัมพันธ์ไม่ติดเครื่องยนต์ทิ้งไว้ในขณะที่ไม่ปฏิบัติงาน



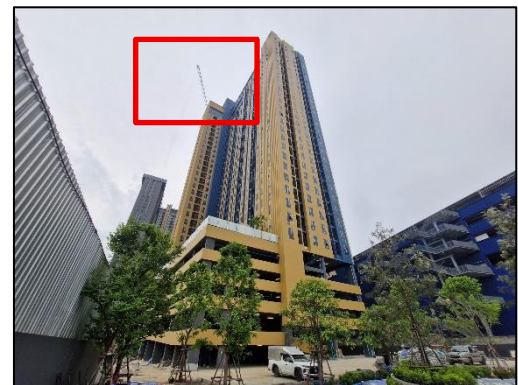
รูปที่ 23 กำหนดช่วงเวลาการก่อสร้างฐานราก



รูปที่ 24 เส้าเข็มเจาะในการก่อสร้างฐานราก



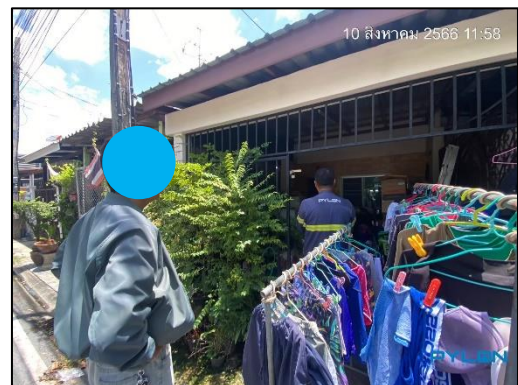
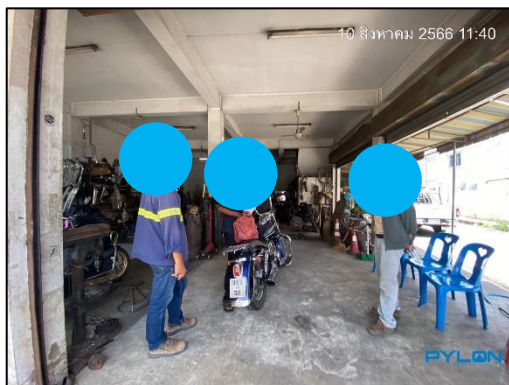
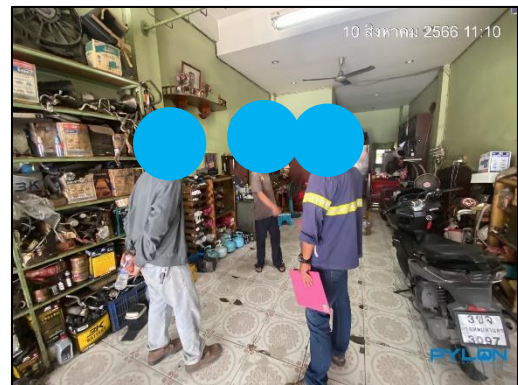
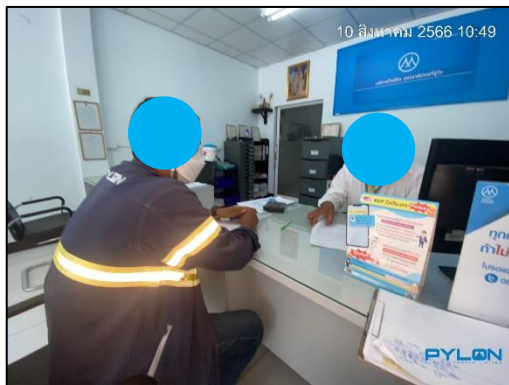
รูปที่ 25 กิจกรรม Safety Talk



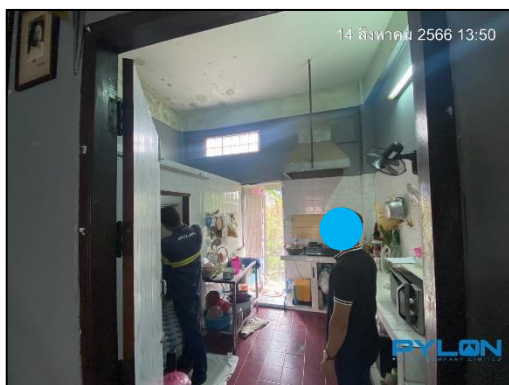
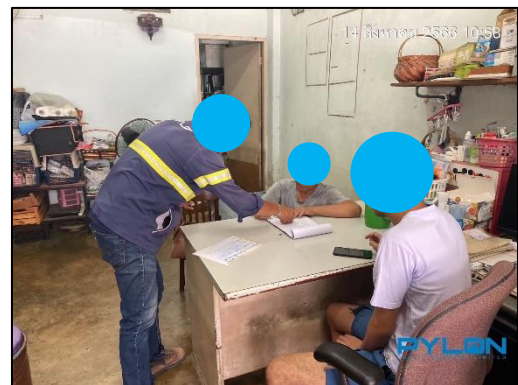
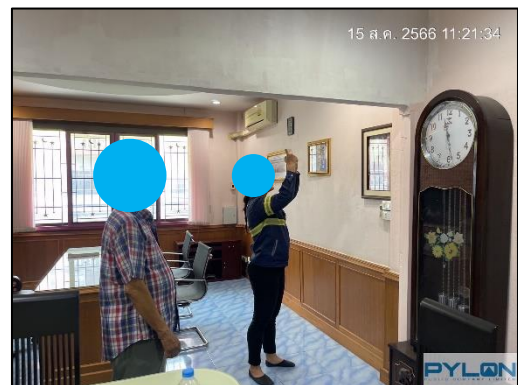
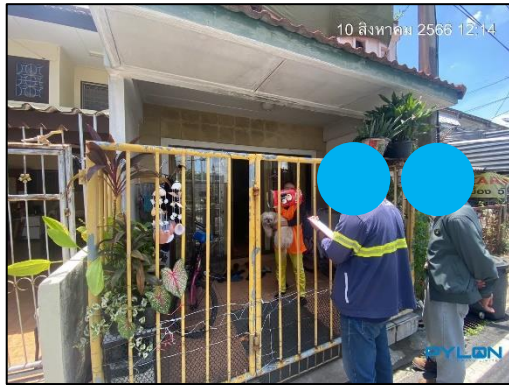
รูปที่ 26 การวางตำแหน่งเครื่องจักรให้อยู่ห่างจากผู้พักอาศัยใกล้เคียง



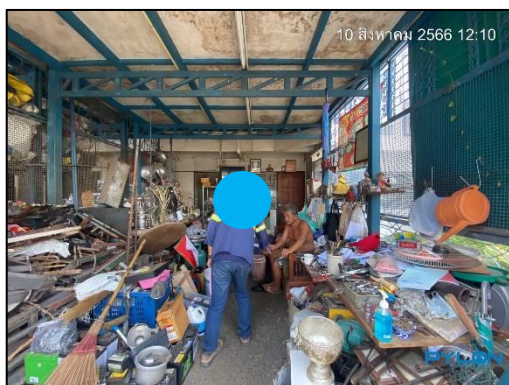
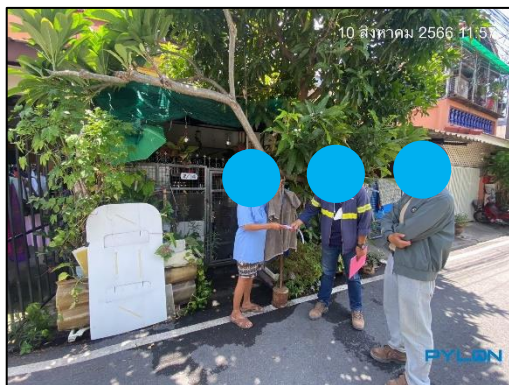
รูปที่ 27 Silent ก่อสร้างไฟล์



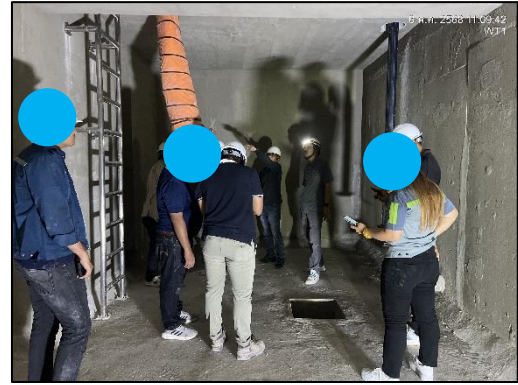
รูปที่ 28 ตรวจสอบภาพรั้ว กำแพงบ้าน และตัวอาคาร ผู้อยู่ใกล้เคียง (ก่อนทำการก่อสร้าง)



รูปที่ 28 (ต่อ) สำรวจสภาพรั้ว กำแพงบ้าน และตัวอาคาร ผู้อยู่ใกล้เคียง (ก่อนทำการก่อสร้าง)



รูปที่ 28 (ต่อ) สํารวจสภาพรั้ว กำแพงบ้าน และตัวอาคาร ผู้อยู่ใกล้เคียง (ก่อนทำการก่อสร้าง)



รูปที่ 29 วิศวกรดูแลการก่อสร้าง และควบคุมการก่อสร้าง



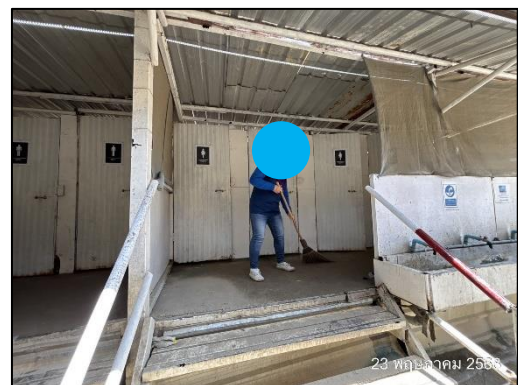
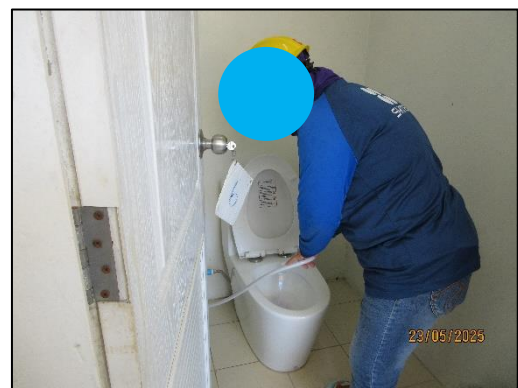
รูปที่ 30 ระบบป้องกันการพังทลายของดิน



รูปที่ 31 ห้องส้วม ชาย-หญิง สำหรับคนงาน



รูปที่ 32 ระบบบำบัดน้ำเสียสำเร็จรูป



รูปที่ 33 คนงานคอยดูแลและตรวจสอบห้องน้ำ ห้องส้วม



รูปที่ 34 เทศบาลตำบลเสาชิงหินเข้ามาสูบล้างสิ่งปฏิกูลไปกำจัด



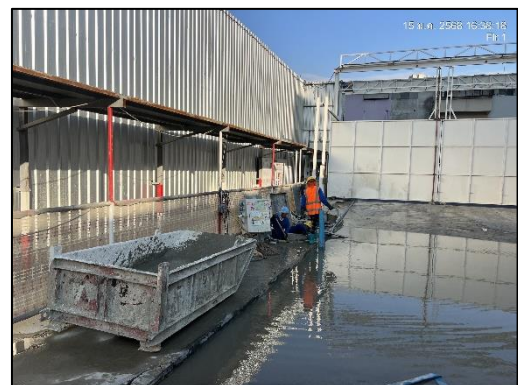
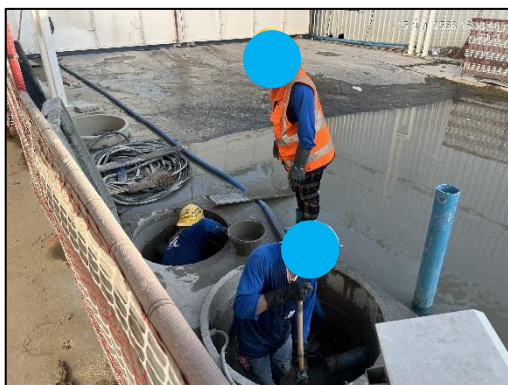
รูปที่ 35 การสำรองน้ำใช้ภายในพื้นที่โครงการ



รูปที่ 36 ป้ายกำชับให้คนงานใช้น้ำอย่างประหยัด



รูปที่ 37 รางระบายน้ำล้อมรอบบริเวณพื้นที่โครงการ



รูปที่ 38 ปอดักตะกอนดิน



รูปที่ 39 ขุดลอกท่อระบายน้ำบริเวณด้านหน้าโครงการ



รูปที่ 40 ป้ายกำหนดช่วงเวลาในการขนส่งวัสดุก่อสร้าง



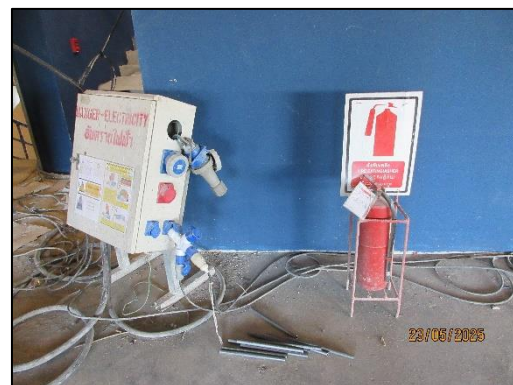
รูปที่ 41 ถังรองรับมูลฝอยบริเวณพื้นที่ก่อสร้าง และจุดรวบรวมมูลฝอยของโครงการ



รูปที่ 42 การติดป้ายให้ทิ้งขยะลงในถังขยะ



รูปที่ 43 เจ้าหน้าที่ทำความสะอาดของที่ทิ้งและตรวจสอบสภาพภาชนะรองรับมูลฝอย



รูปที่ 44 ถังดับเพลิงภายในพื้นที่ก่อสร้าง และป้ายแนะนำการใช้อุปกรณ์



รูปที่ 44 (ต่อ) ถังดับเพลิงภายในพื้นที่ก่อสร้าง และป้ายแนะนำการใช้อุปกรณ์



รูปที่ 45 อบรมและรณรงค์เกี่ยวกับการป้องกันอัคคีภัยให้กับคนงาน



รูปที่ 46 การติดป้ายกำชับคนงานให้ใช้ไฟฟ้าอย่างประหยัด



รูปที่ 47 ระบุชื่อบริษัทผู้รับเหมา พร้อมหมายเลขโทรศัพท์ติดต่อ



รูปที่ 48 เจ้าหน้าที่รักษาความปลอดภัยของโครงการ



รูปที่ 49 พื้นที่สำหรับจอดรถ



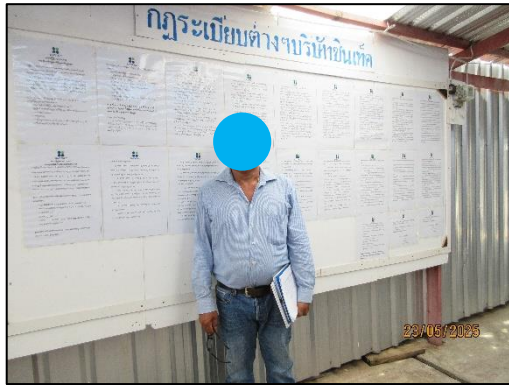
รูปที่ 50 ถนนทรัพย์สินส่วนกลางร่วม



รูปที่ 51 ติดตั้งเครื่องหมายและสัญญาณจราจร



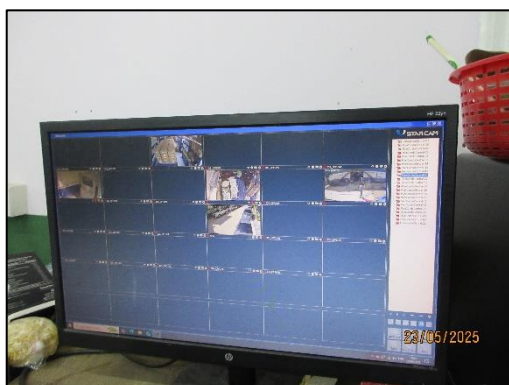
รูปที่ 52 บ้านพักคนงานนอกพื้นที่โครงการ



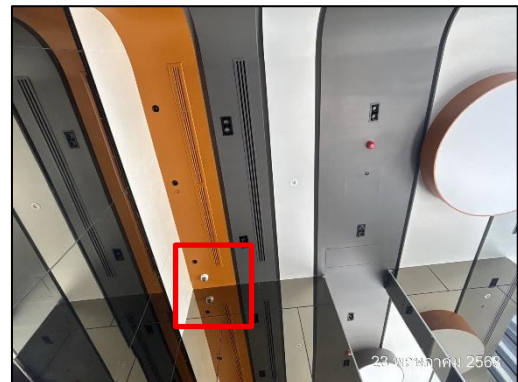
รูปที่ 53 หัวหน้าบ้านพักคนงาน และป้ายกระเบื้องบ้านพักคนงาน



รูปที่ 54 กระเบื้องเขียนข้อบังคับต่างๆ ของโครงการ



รูปที่ 55 ห้องควบคุมกล้องวงจรปิด และการติดตั้งกล้องวงจรปิด (CCTV)



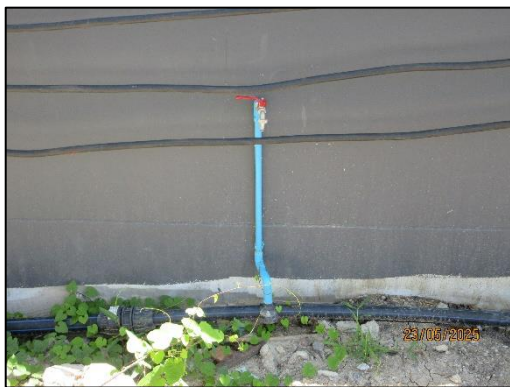
รูปที่ 55 (ต่อ) ห้องควบคุมกล้องวงจรปิด และการติดตั้งกล้องวงจรปิด (CCTV)



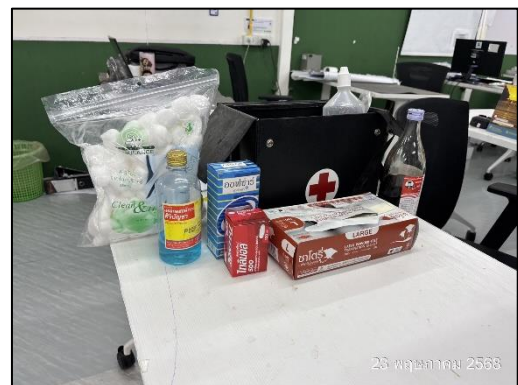
รูปที่ 56 การติดตั้งป้ายห้ามเข้า



รูปที่ 57 การควบคุมแกนของเครนให้อยู่เฉพาะภายในพื้นที่โครงการ



รูปที่ 58 น้ำใช้สำหรับโครงการในช่วงก่อสร้าง



รูปที่ 59 อุปกรณ์ปฐมพยาบาลเบื้องต้นประจำโครงการ

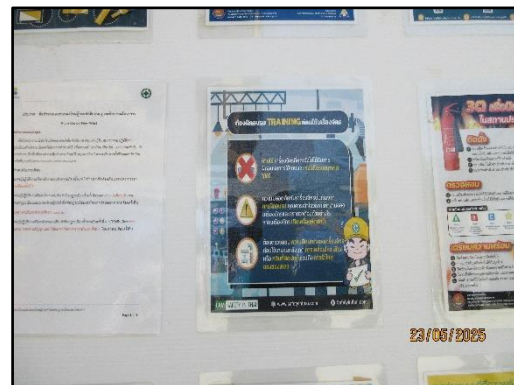


รูปที่ 60 รถยนต์นำส่งโรงพยาบาลประจำพื้นที่ก่อสร้าง

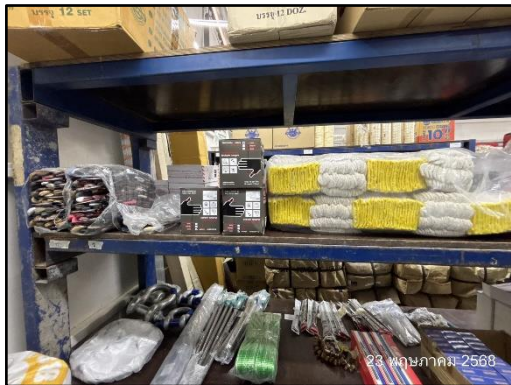


รูปที่ 61 การติดป้ายแนะนำการทำงาน และป้ายเตือน

รายงานผลการปฏิบัติตามมาตรการป้องกันและแก้ไขผลกระทบสิ่งแวดล้อม และมาตรการติดตามตรวจสอบผลกระทบสิ่งแวดล้อม
โครงการ Plum Condo New West (โครงการ พลัมคอนโด นิวเวสต์) (สิ้นสุดระยะก่อสร้าง) ระหว่างเดือนมกราคม - มิถุนายน พ.ศ. 2568



รูปที่ 61 (ต่อ) การติดป้ายแนะนำการทำงาน และป้ายเตือน



รูปที่ 62 การจัดเตรียมอุปกรณ์ป้องกันอุบัติเหตุส่วนบุคคล



รูปที่ 63 การอบรมชี้แจงมาตรการรักษาความปลอดภัยแก่คนงาน



รูปที่ 64 การตรวจสอบอุปกรณ์ไฟฟ้า



รูปที่ 65 การอบรมเกี่ยวกับวิธีการใช้อุปกรณ์เครื่องมืออย่างถูกวิธี



รูปที่ 66 การอบรมด้านสุขภาพ การแพร่กระจายของเชื้อโรค และโรคติดต่อ



รูปที่ 67 การตรวจสอบสภาพของถังเคมีดับเพลิง



รูปที่ 68 การอบรมเรื่องความปลอดภัยประจำวันก่อนสร้างให้แก่พนักงาน และคนงาน ก่อนเข้าทำงาน



รูปที่ 69 การเดินตรวจหน่วยงานก่อสร้างของฝ่ายความปลอดภัยและฝ่ายก่อสร้าง



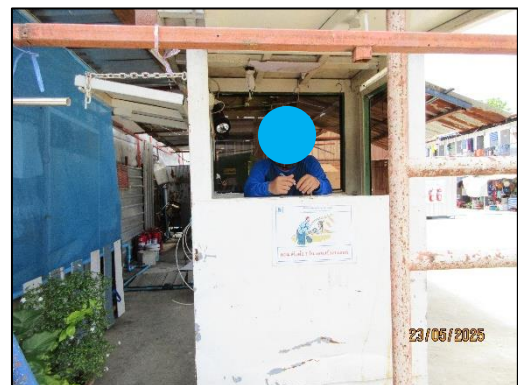
รูปที่ 70 การตรวจสอบความพร้อมของอุปกรณ์แล้วติดฉลากที่อุปกรณ์ว่าอนุมัติให้ใช้งาน



รูปที่ 71 การติดป้ายห้าม และป้ายเตือน บริเวณพื้นที่เก็บน้ำมัน และก๊าซ



รูปที่ 72 การติดป้ายประชาสัมพันธ์บริเวณด้านหน้าบ้านพักคนงาน



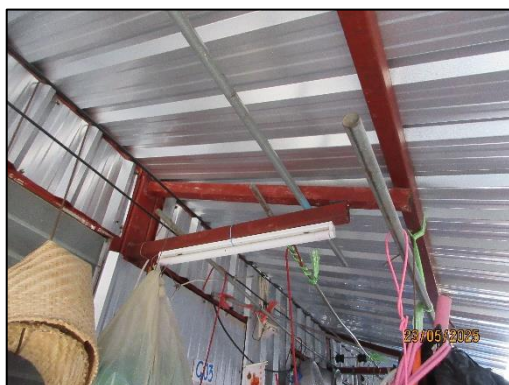
รูปที่ 73 ทางเข้า-ออกบ้านพักคนงาน และเจ้าหน้าที่รักษาความปลอดภัย



รูปที่ 74 การติดป้ายให้พนักงานช่วยกันรักษาความสะอาดบริเวณบ้านพักคนงาน



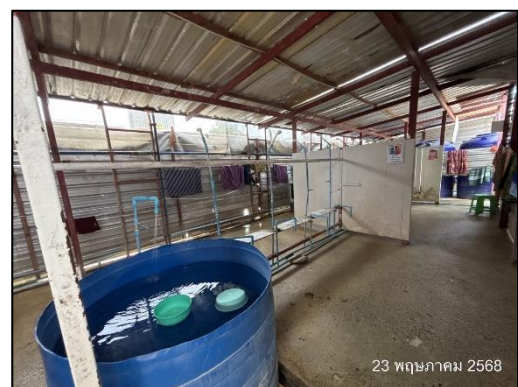
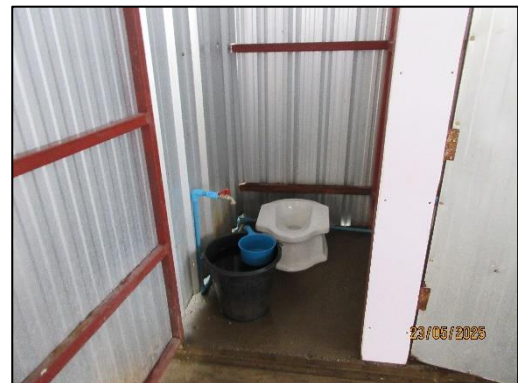
รูปที่ 75 การติดป้ายกฎระเบียบข้อบังคับ บริเวณทางเข้าบ้านพักคนงาน



รูปที่ 76 ไฟฟ้าบริเวณบ้านพักคนงาน



รูปที่ 77 ถังขยะบริเวณบ้านพักคนงาน



รูปที่ 78 จัดทำห้องน้ำ-ห้องส้วม ลานซักผ้า ร้านค้า และสิ่งอำนวยความสะดวกต่างๆ บริเวณบ้านพักคนงาน



รูปที่ 78 (ต่อ) จัดทำห้องน้ำ-ห้องส้วม ลานซักผ้า ร้านค้า และสิ่งอำนวยความสะดวกต่างๆ บริเวณบ้านพักคนงาน



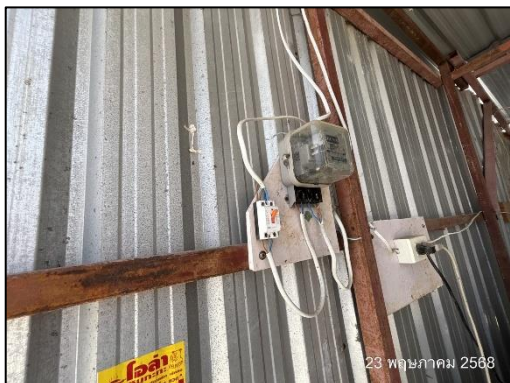
รูปที่ 79 ทางระบายน้ำฝนและน้ำทิ้ง บริเวณบ้านพักคนงาน



รูปที่ 80 ติดตั้งเครื่องดับเพลิงแบบมือถือ บริเวณบ้านพักคนงาน



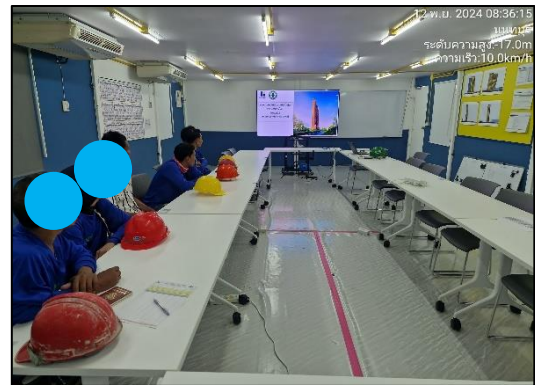
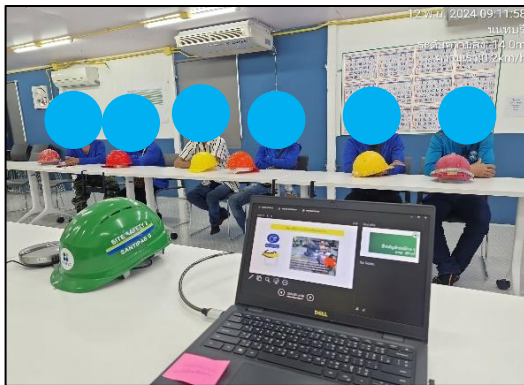
รูปที่ 80 (ต่อ) ติดตั้งเครื่องดับเพลิงแบบมือถือ บริเวณบ้านพักคนงาน



รูปที่ 81 ระบบไฟฟ้า บริเวณบ้านพักคนงาน



รูปที่ 82 ระบบบำบัดน้ำเสียสำเร็จรูปภายในบ้านพักคนงาน



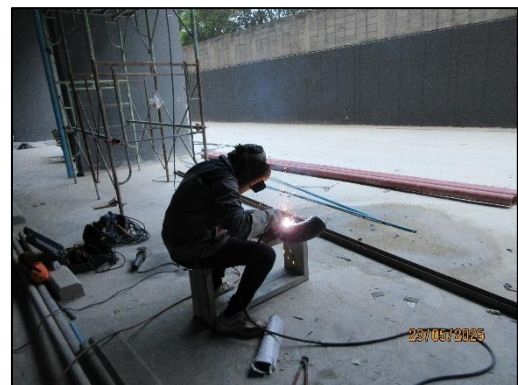
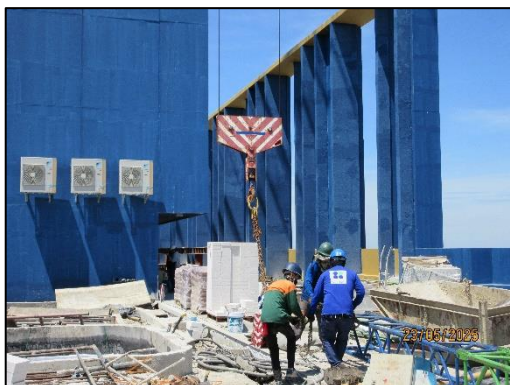
รูปที่ 83 ผู้รับเหมาอบรมด้านสุขภาพ การแพร่กระจายของเชื้อโรค และโรคติดต่อ



รูปที่ 84 น้ำดื่มภายในพื้นที่โครงการ



รูปที่ 85 คนงานรวบรวมถูรองรับจากจุดต่างๆ ภายในโครงการมายังจุดรวบรวมด้านหน้าโครงการ



รูปที่ 86 การแต่งกายด้วยเสื้อผ้าที่รัดกุม และสวมใส่อุปกรณ์ป้องกันอันตรายส่วนบุคคล



รูปที่ 87 ท่อประปาของโครงการ



รูปที่ 88 การขุดลอกตะกอนที่สะสมในบ่อล้างล้อ



รูปที่ 89 จุดรวมพล

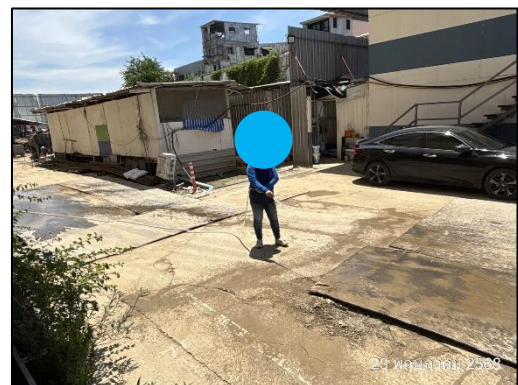
รายงานผลการปฏิบัติตามมาตรการป้องกันและแก้ไขผลกระทบสิ่งแวดล้อม และมาตรการติดตามตรวจสอบผลกระทบสิ่งแวดล้อม
โครงการ Plum Condo New West (โครงการ ฟลัมคอนโด นิวเวสต์) (สิ้นสุดระยะก่อสร้าง) ระหว่างเดือนมกราคม - มิถุนายน พ.ศ. 2568



รูปที่ 90 ป้ายชื่อโครงการ



รูปที่ 91 ป้ายสถิติการเกิดอุบัติเหตุของโครงการ



รูปที่ 92 คู่มือพื้นที่โครงการให้มีความเป็นระเบียบเรียบร้อย



รูปที่ 93 ติดตั้งผนังอาคารและกระจก



รูปที่ 94 พื้นที่ในการทำกิจกรรมที่ก่อให้เกิดเสียงดัง



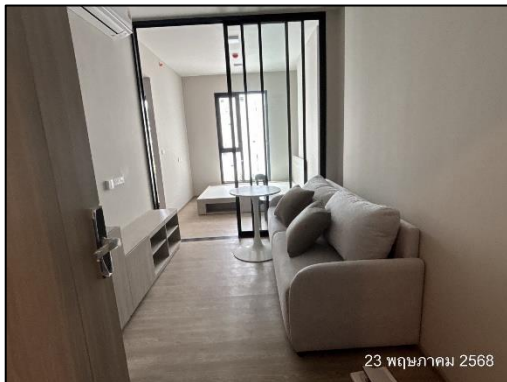
รูปที่ 95 การเลือกใช้วัสดุที่ประกอบสำเร็จรูป



รูปที่ 96 สารชีวภาพช่วยกำจัดกลิ่น



รูปที่ 97 การตรวจสอบถังดับเพลิง



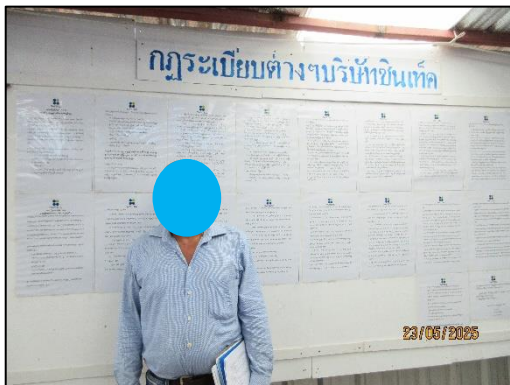
รูปที่ 98 ติดตั้งผนังอาคารและกระจกโดยรอบ



รูปที่ 99 การดูแลความสะอาดภายในบริเวณบ้านพักคนงาน



รูปที่ 100 การเปลี่ยนไส้กรองตามวาระกำหนด



รูปที่ 101 ผู้รับผิดชอบคอยตรวจสอบ และดูแลความสะอาดภายในบริเวณบ้านพักคนงาน



รูปที่ 102 เจ้าหน้าที่เข้าไปพบปะผู้อยู่ใกล้เคียงโครงการในช่วงงานโครงการ



รูปที่ 103 การตรวจสอบกล้องวงจรปิด (CCTV)



รูปที่ 104 แม่บ้านคอยดูแลทำความสะอาดทางระบายน้ำฝนและน้ำทิ้ง ในบ้านพักคนงาน



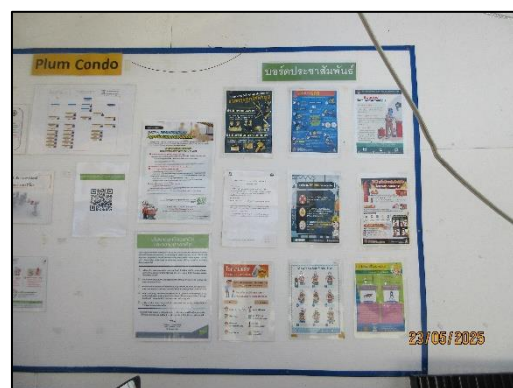
รูปที่ 105 แม่บ้านคอยดูแลทำความสะอาดตะแกรงดักขยะ



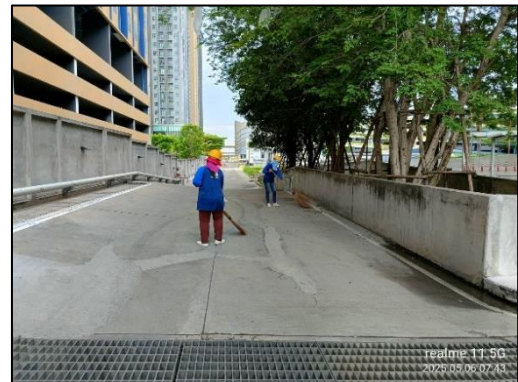
รูปที่ 106 การเก็บเศษวัสดุที่เหลือใช้



รูปที่ 107 รถที่ใช้ในการขนวัสดุก่อสร้างและการตรวจสอบภาพ ต่อภาษี พรบ.



รูปที่ 108 การติดบอร์ดให้ความรู้เกี่ยวกับโรคต่างๆ จากการดำเนินงานก่อสร้าง



รูปที่ 109 คนงานกวาดทำความสะอาด บริเวณโครงการ พลัมคอนโด เฟส 1 และบริเวณภายในพื้นที่ เซ็นทรัล เวสต์เกต

ประกาศ

เนื่องด้วยโครงการก่อสร้าง Plum Condo New West
จะดำเนินการเทคอนกรีตภายในโครงการ อาจทำให้มีเสียงดังรบกวน

ในวันเสาร์ ที่ 16 พฤศจิกายน 2567

จนถึงเวลา 20.00 น.

ขออภัยในความไม่สะดวก

Due to the construction project Plum Condo New West
Concrete will be poured within the project.
May cause noise.

Saturday 16 November 2024
Until 8:00 p.m.

Sorry for the inconvenience

หากมีข้อเสนอนะหรือร้องเรียน

ติดต่อคุณบสสพ โทร: 063-197-8393
หรือ Scan Qr Code Line

SCAN ME

รูปที่ 110 การแจ้งผู้อยู่อาศัยข้างเคียงให้ทราบล่วงหน้า กรณีมีการทำงานเสียงดังและเกินเวลา



รูปที่ 111 พื้นที่การทำกิจกรรมสันทนการระหว่างคนงานก่อสร้างบริเวณบ้านพักคนงาน



รูปที่ 112 ถังสำรองน้ำบริเวณบ้านพักคนงาน